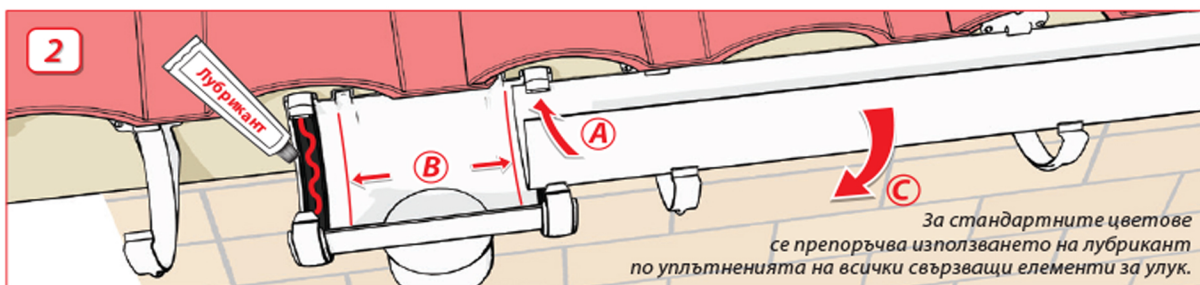
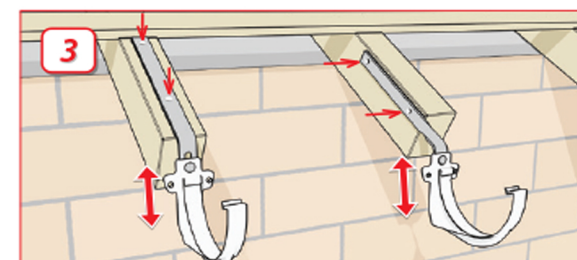


1. Монтирайте снадката с дренаж, съобразявайки позицията на водосточната тръба и посоката на наклона на улуката. Посредством опънат канап, задайте наклон и монтирайте скобите за улук, започвайки с най-далечните от снадката с дренаж. Скобите за улук се монтират на максимално разстояние 50 см една от друга, както и на максимум 10 см от другите елементи - снадка с дренаж, снадка, ъгъл и тапа. Всички елементи, разполагащи с крепежни отвори за челна дъска се закрепят към нея посредством винтове за дърво 5 x 30 мм.

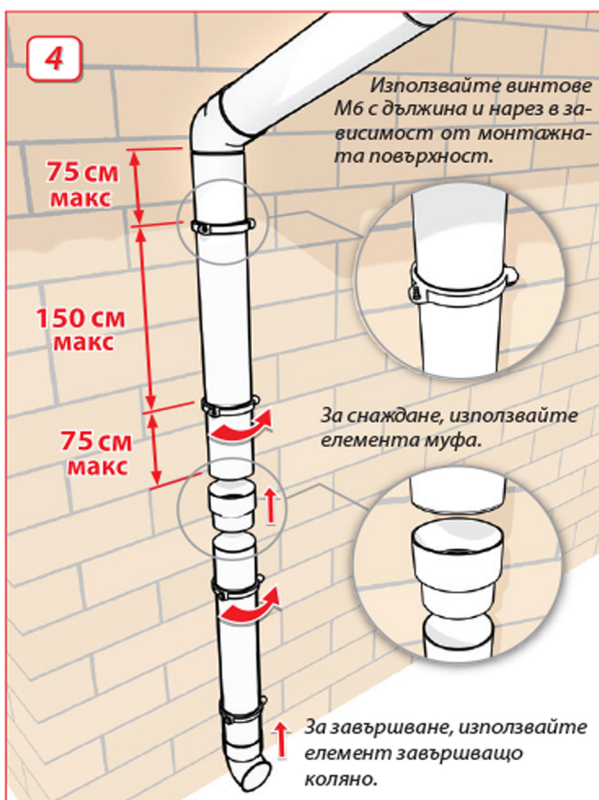


2. За да монтирате улуката, първо поставете вътрешния ръб (А), нагласете челото на улуката до указаната линия на снаждащия елемент (В), за да се компенсират температурните разширения, след което чрез завъртане и щракване (С), фиксирайте външния ръб на улуката в скобата/снаждащия елемент. Елементите на улуката се монтират без лепене. Използването на лубрикант при монтаж на меден и сребърен цвят е ЗАДЪЛЖИТЕЛНО!



Закрепете планките с два винта за дърво 5x30 мм.

3. За монтаж на улуките на ребра, използвайте хоризонтална и вертикална метална планка. Посредством винт и гайка М6х16 регулирайте необходимия наклон на улуката.



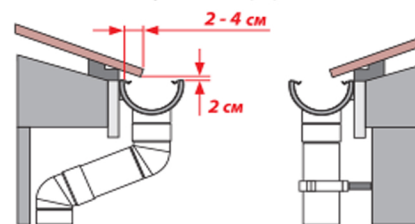
4. Монтирайте скобите за тръба на 150 см разстояние една от друга и максимум на 75 см от края на тръбата. След поставяне на водосточната тръба в леглото на скобата, затегнете фиксиращия винт.

ПРОЕКТИРАНЕ

Проектирането да се извърши от правоспособен проектант, спазвайки изискванията на БДС EN 12056-3, както и всички национални и местни строителни норми. Продуктът е предназначен за отводняване на покриви на жилищни, административни и лекопромишлени постройки.

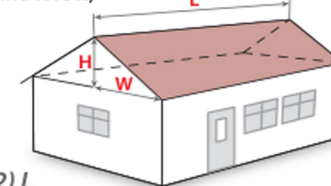
ВНИМАНИЕ!!! В случай на приложения върху покриви, където съществува риск от образуване на ледена и снежна покривка, да се използват снегозадържащи елементи за предотвратяване свличането на лед или снежен пласт.

Монтаж на керемидата в улук - отстояния



Покривният материал не трябва да навлиза в улуката на повече от 4 см.

Изчисляване на ефективната отводнителна площ



$$S = (W+H/2) L$$

Снадката с дренаж се поставя на не повече от 10 м от началото на наклона.

ОТВОДНЯВАНЕ (по изчисления съгл. БДС EN 12056-3)

Местоположение на дренажа	с наклон 8 мм/м		с наклон 4 мм/м		без наклон	
	л/сек.	м ²	л/сек.	м ²	л/сек.	м ²
в края	1,5	70	1,3	60	1,2	50
в средата	3	140	2,6	120	2,4	100

Изчисленията са на база количество валежи 80 л/(м² · час)