



**ОРЕКС**

ОФИЦИАЛЕН ВНОСИТЕЛ НА



**VALPLAST**

ПРОФЕСИОНАЛНИ

# СОНДАЖНИ ТРЪБИ

ОТ ПОДСИЛЕНО PVC



[WWW.OREX.BG](http://WWW.OREX.BG)

**ОРЕКС**

ОФИЦИАЛЕН ВНОСИТЕЛ НА

**VALPLAST**

## ПРЕДСТАВЯНЕ НА “ОРЕКС БЪЛГАРИЯ” ООД

Търговската организация е основана 1990 година в град Варна. Основният предмет на дейност на компанията е внос и търговия с материали за изграждане на водопроводни, канализационни и отоплителни инсталации, оборудване за баня и градина.

“ОРЕКС БЪЛГАРИЯ” ООД е вносител и дистрибутор на редица утвърдени в бранша, европейски и български компании. Това дава възможност да Ви предложи висококачествени продукти. Благодарение на дългогодишния си опит, компанията утвърди своето стабилно място на пазара.

Поддържането на широка гама изделия, прави “ОРЕКС БЪЛГАРИЯ” ООД търсен и желан партньор.

Амбициозния персонал на компанията е готов компетентно и бързо да обслужи всеки клиент.

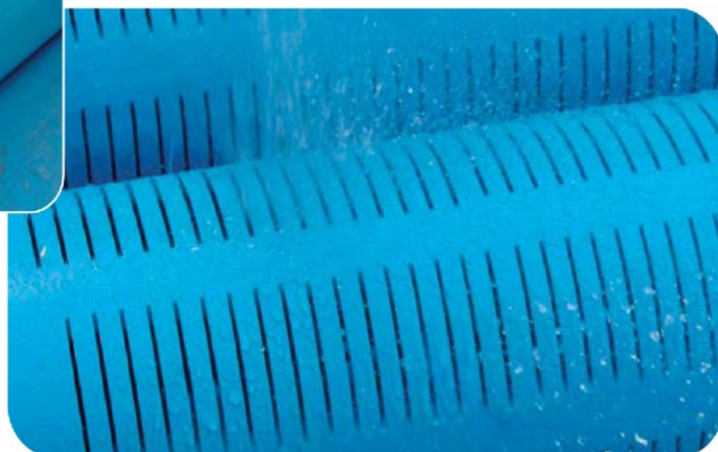
В настоящия каталог Ви се представят професионалните сондажни тръби от ново поколение, производство на “VALPLAST INDUSTRIE” Srl. Румъния.

## ТРЪБНИ СИСТЕМИ ЗА ВОДНИ СОНДАЖИ

PVC тръбите за водни сондажи са често използвани и успешно заместват стоманените и циментовите тръби, последните са по-скъпи и изискват сложна монтажна техника.

Основните характеристики на усилените PVC сондажни тръби ни предлагат много дълъг експлоатационен живот, изолационни свойства, висока механична устойчивост, бързо свързване посредством външни и вътрешни резби. Лекото тегло и улесненията при свързването, позволяват лесното боравене с тях и понижават разходите при монтажът им.

Тръбите са конструирани, така че да издържат на радиалното натоварване в зависимост от вида на почвата и дълбочината на сондажа.



## ТЕХНИЧЕСКИ ХАРАКТЕРИСТИКИ



Клас на якост	Височина на воден стълб (м) тах	Дълбочина на монтаж (м) тах
R8-8атм.	25	50
R10-10атм.	45	90
R16-16атм.	100	300

Артикул	Дебелина на стената (мм) min	Външен диаметър на муфата (мм) тах	Вътрешен диаметър (мм) min	Тегло на линеен метър (кг)
PVC тръба R8 Ø114x5.4 5м	5.4	121.0	103.2	1.97
PVC тръба R8 Ø140x5.4 5м	5.4	146.0	129.2	3.45
PVC тръба R8 Ø160x6.2 5м	6.2	167.6	147.6	4.36
PVC тръба R8 Ø180x7.0 5м	7.0	189.2	166.0	5.82
PVC тръба R8 Ø200x7.7 5м	7.7	210.6	184.6	7.29
PVC тръба R8 Ø225x8.7 5м	8.7	236.6	207.6	11.16
PVC тръба R8 Ø250x9.0 5м	9.0	262.2	232.0	12.20
PVC тръба R10 Ø90x4.7 5м	4.7	97.0	80.6	1.80
PVC тръба R10 Ø114x7.2 5м	7.2	124.6	99.6	2.65
PVC тръба R10 Ø125x6.0 5м	6.0	132.2	113.0	3.12
PVC тръба R10 Ø140x6.7 5м	6.7	148.6	126.6	4.36
PVC тръба R10 Ø160x7.7 5м	7.7	170.6	144.6	5.86
PVC тръба R10 Ø180x8.6 5м	8.6	192.4	162.8	7.00
PVC тръба R10 Ø200x9.6 5м	9.6	214.2	180.8	8.76
PVC тръба R10 Ø225x10.8 5м	10.8	240.6	203.4	13.19
PVC тръба R10 Ø250x11.9 5м	11.9	267.8	226.2	13.20
PVC тръба R16 Ø90x6.2 5м	6.2	97.0	77.6	2.39
PVC тръба R16 Ø125x9.3 5м	9.3	138.8	106.4	5.07
PVC тръба R16 Ø140x10.4 5м	10.4	155.8	119.2	5.74
PVC тръба R16 Ø160x11.9 5м	11.9	178.8	136.2	8.22
PVC тръба R16 Ø180x13.4 5м	13.4	201.8	153.2	10.43
PVC тръба R16 Ø200x14.9 5м	14.9	224.8	170.2	13.42
PVC тръба R16 Ø225x16.7 5м	16.7	249.6	191.6	16.57
PVC тръба R16 Ø250x18.0 5м	18.0	281.0	214.0	19.60

\*Предлагат се и фитинги, за всеки размер тръби: долна тапа (торпедовидна глава), горна тапа и редуктив.

\*\*Според прорязването си, тръбите са три вида:

- изцяло плътни - без прорези;
- изцяло прорязани (филтърни) - с прорези от 1мм. през 10мм. (по заявка: 0,5; 0,75; 1,5; 2; 3мм.);
- наполовина прорязани, наполовина плътни (прорезите са от страна на женската резба).

\*\*\*Всички тръби се предлагат и с дължина 2м., по заявка.



**ОРЕКС**

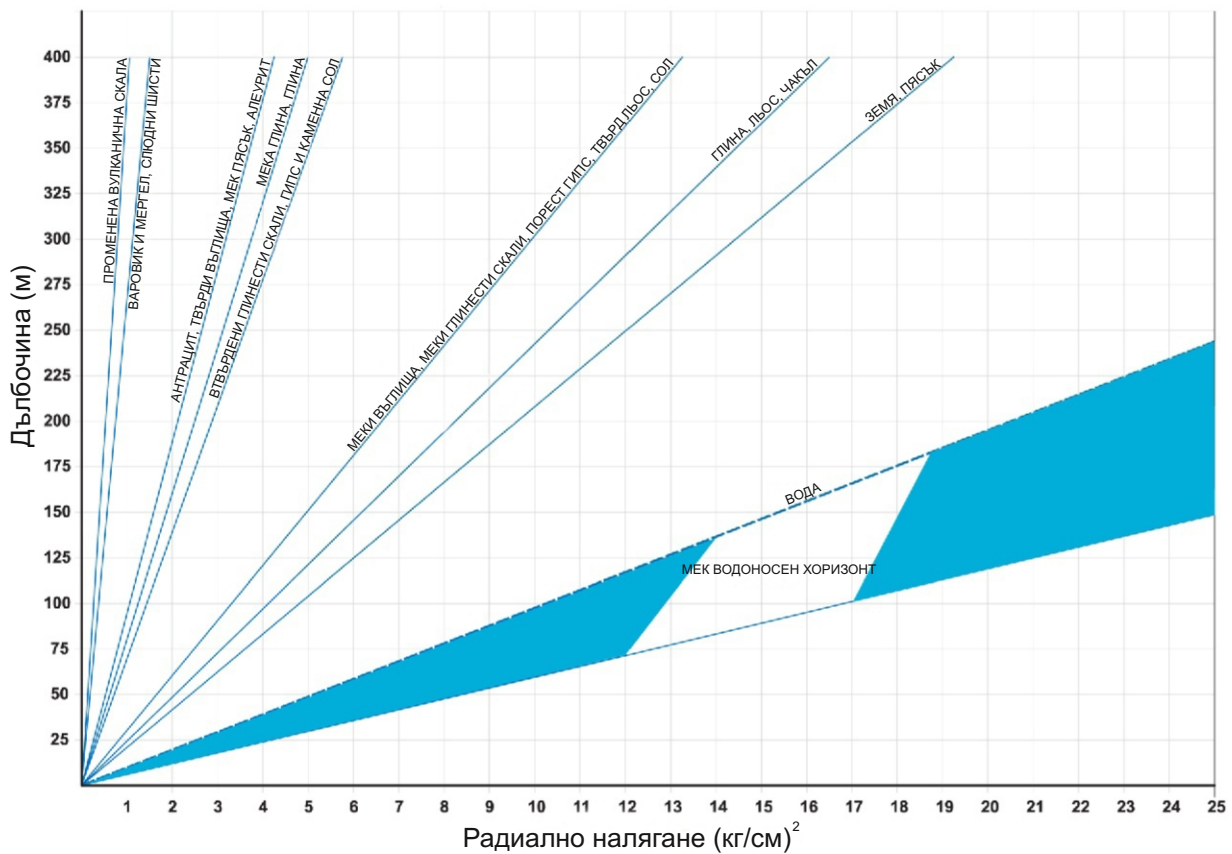
ОФИЦИАЛЕН ВНОСИТЕЛ НА



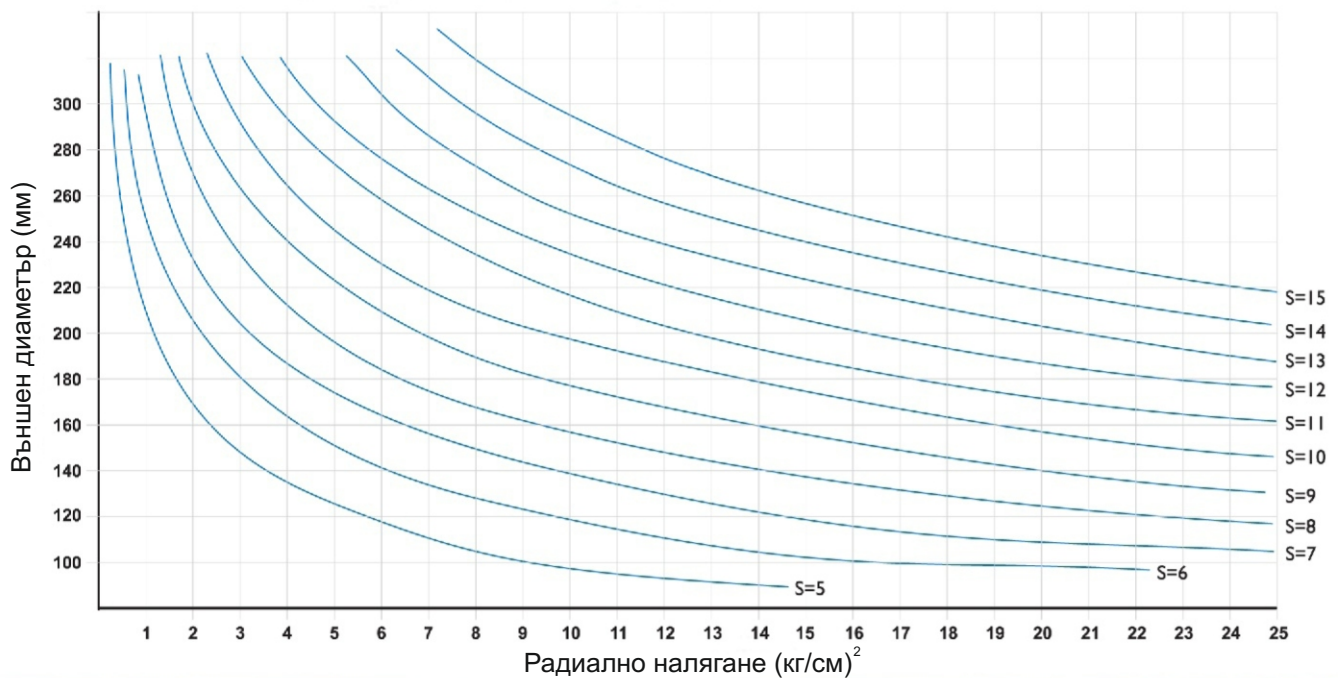
**VALPLAST**

## ТЕХНИЧЕСКИ ХАРАКТЕРИСТИКИ

Радиално налягане върху кръстосан разрез на различни видове почви



Външно радиално налягане за различните диаметри и дебелини

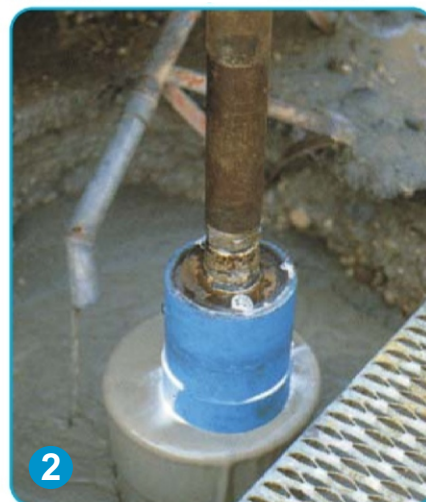
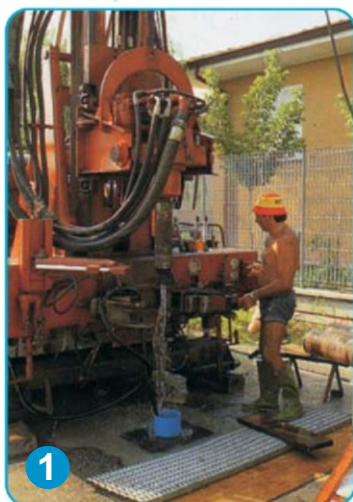


## ОСНОВНИ ХАРАКТЕРИСТИКИ И ПРЕДИМСТВА

1. Продължителност на живота - физико-химичните свойства на PVC материала са използвани за направата на сондажни тръби с гарантиран дълъг експлоатационен живот. Проектоживотът на PVC тръбата е повече от 50г.
2. Изолационни свойства - тръбите са изградени от синтетичен материал, който не пропуска блуждаещите токове в шахтите.
3. Антикорозионни свойства - тези тръби са защитени срещу корозия причинена от агресивна вода.
4. Лесно сглобяване - свързването посредством сглобки с външна/вътрешна резба, позволява бърз и лесен монтаж, без нужда от употреба на изолационни материали.
5. Хигиенични свойства - всички тръби са произведени съобразно актуалните европейски санитарно-хигиенични норми (отнасящи се за питейна вода).
6. Механична устойчивост - дебелината на стената осигурява максимална механична устойчивост на прорязаните области.
7. Сигурна водонепропускливост - гарантирана от плътна тръбна връзка.
8. Лесна манипулация - лекотата на тръбите и улесненията при свързването им, позволяват лесно боравене с тях и бърз монтаж. Всичко това съкращава разходите при монтажът им.
9. Максимално допустима температура на флуида -  $t_{max}=40^{\circ}C$ .

## ОСНОВНИ ФАЗИ В ИЗГРАЖДАНЕ НА СОНДАЖА

1. Изпълнение на сондиране.
2. Поставяне на първата тръба.
3. Наместване на следваща тръба.
4. Резбово свързване.





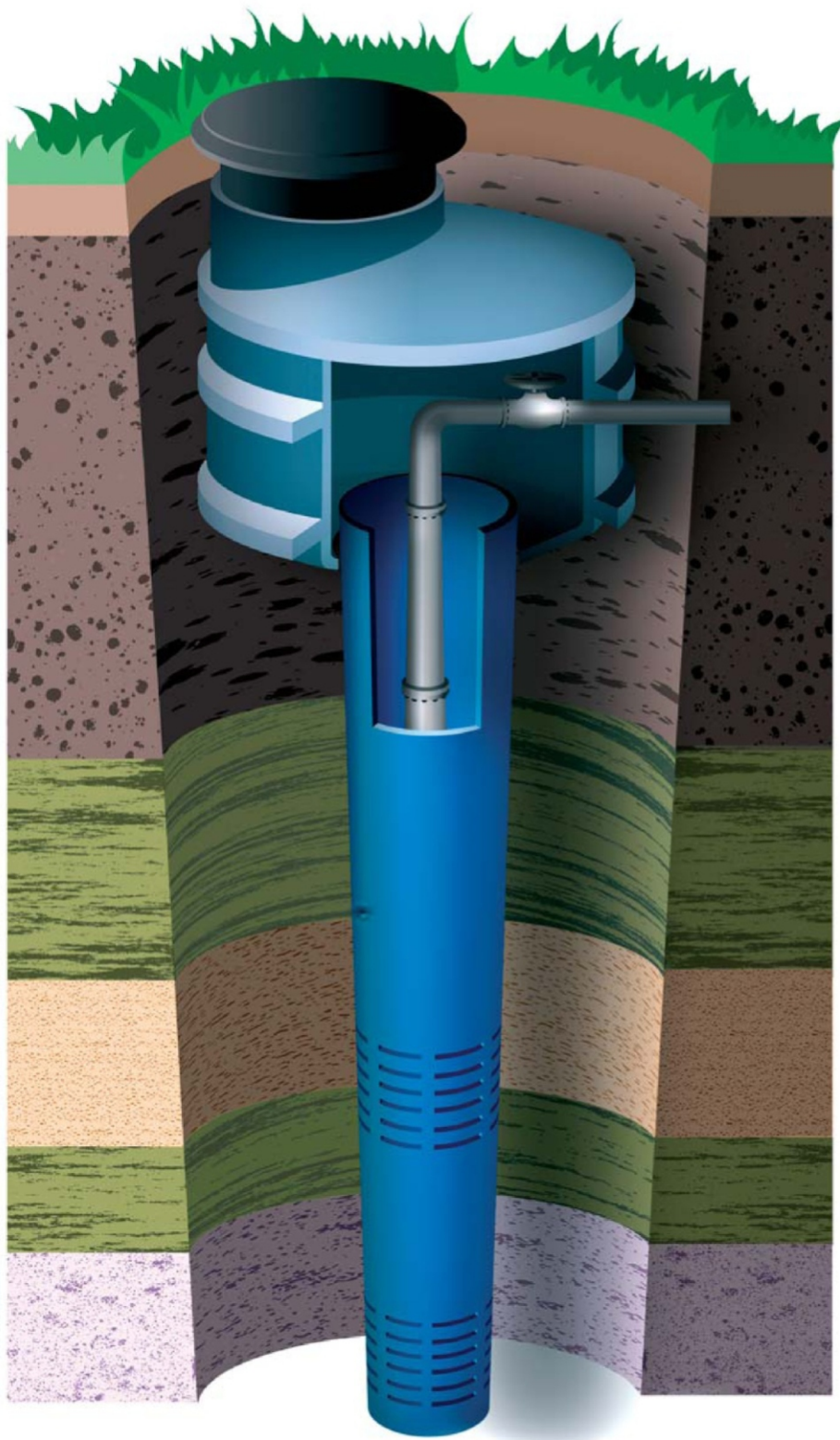
**ОРЕКС**

ОФИЦИАЛЕН ВНОСИТЕЛ НА



**VALPLAST**

**ВИЗУАЛИЗАЦИЯ НА СОНДАЖНА СИСТЕМА**



## СЕРТИФИКАТИ



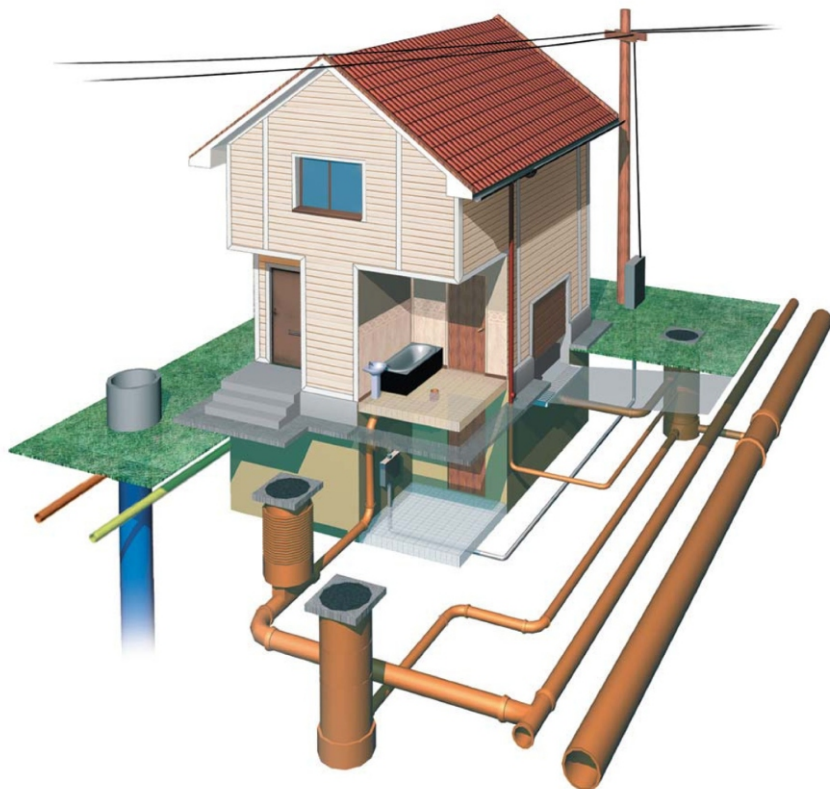
## ТЪРГОВСКИ ОБЕКТИ



ТЪРГОВСКИ ЦЕНТЪР ОРЕКС 1



ТЪРГОВСКИ ЦЕНТЪР ОРЕКС 2



Вик



ОТОПЛЕНИЕ



БАНЯ



ГРАДИНА

#### ТЪРГОВСКИ ЦЕНТЪР ОРЕКС 1

Варна 9000  
ул. "Прилеп" 169  
телефон: 052 320 322  
факс: 052 320 311  
GSM: 0887 959 191  
e-mail: office@orex.bg

#### ТЪРГОВСКИ ЦЕНТЪР ОРЕКС 2

Варна 9000  
ул. "Прилеп" 31

GSM: 0888 556 059  
e-mail: office@orex.bg

[WWW.OREX.BG](http://WWW.OREX.BG)